

Più sicurezza in laboratorio!



Matracci tarati rivestiti

BLAUBRAND® PURprotect

F I R S T C L A S S · B R A N D

Più sicurezza grazie al rivestimento in plastica.

Il rivestimento in PUR avvolge il matraccio tarato come un guanto protettivo. In caso di rottura del matraccio, il rivestimento trattiene le pericolose schegge di vetro.

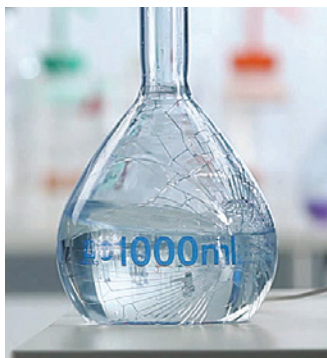
- Rispetto ai matracci tradizionali, non vi è alcun aumento di cariche elettrostatiche.
- Per differenziarli visivamente il rivestimento è colorato in azzurro.
- Classe A, conformità certificata



Più sicurezza grazie al rivestimento in plastica.



Matraccio tarato con rivestimento in plastica



Matraccio tarato non rivestito



Il rivestimento in PUR avvolge il matraccio tarato come un guanto protettivo.

Guardate cosa succede quando un matraccio tarato con o senza rivestimento PUR cade dal banco del laboratorio (video disponibile su www.brand.de/purprotect_e.html).

Dati tecnici:

La temperatura massima di utilizzo consentita è 135 °C con calore secco (tempo di trattamento < 30 minuti). Frequenti trattamenti in autoclave a 121 °C comportano una perdita di elasticità e riducono la protezione dalle schegge. La temperatura massima di lavaggio consentita è 95 °C.

Dati per l'ordinazione

Matracci tarati, con rivestimento in plastica PUR

BLAUBRAND® PURprotect, classe A, DE-M identificazione.

Boro 3.3. DIN EN ISO 1042. Calibrato a contenere (In). Incluso certificato di lotto. Confezione da 2 pezzi (1 pezzi da 1.000 ml).

Termini di consegna da concordare.

Capacità ml	Limite di errore ± ml	Cono SN	con tappo PP Codice
50 L	0,10	14/23	365 48
100	0,10	14/23	365 49
200	0,15	14/23	365 50
250	0,15	14/23	365 51
500	0,25	19/26	365 52
1000	0,4	24/29	365 53

L = collo largo

Altre misure su richiesta.



BRAND® e BLAUBRAND® sono marchi registrati di BRAND GMBH + CO KG, Germania.

Con le nostre pubblicazioni tecniche intendiamo dare informazioni e consigli ai nostri clienti. L'applicabilità di valori empirici e risultati in condizioni di prova a casi concreti dipende comunque da molteplici fattori, che sfuggono alla nostra influenza diretta. Vi preghiamo quindi di comprendere che dal nostro supporto non può derivare alcuna rivalsa. È quindi vostra responsabilità verificare molto attentamente l'applicabilità a casi specifici.

Salvo modifiche tecniche, errori ed omissioni.

BRAND GMBH + CO KG · P.O. Box 11 55 · 97861 Wertheim · Germania
Tel.: +49 9342 808-0 · Fax: +49 9342 808-98000 · E-Mail: info@brand.de · Internet: www.brand.de



BRAND